

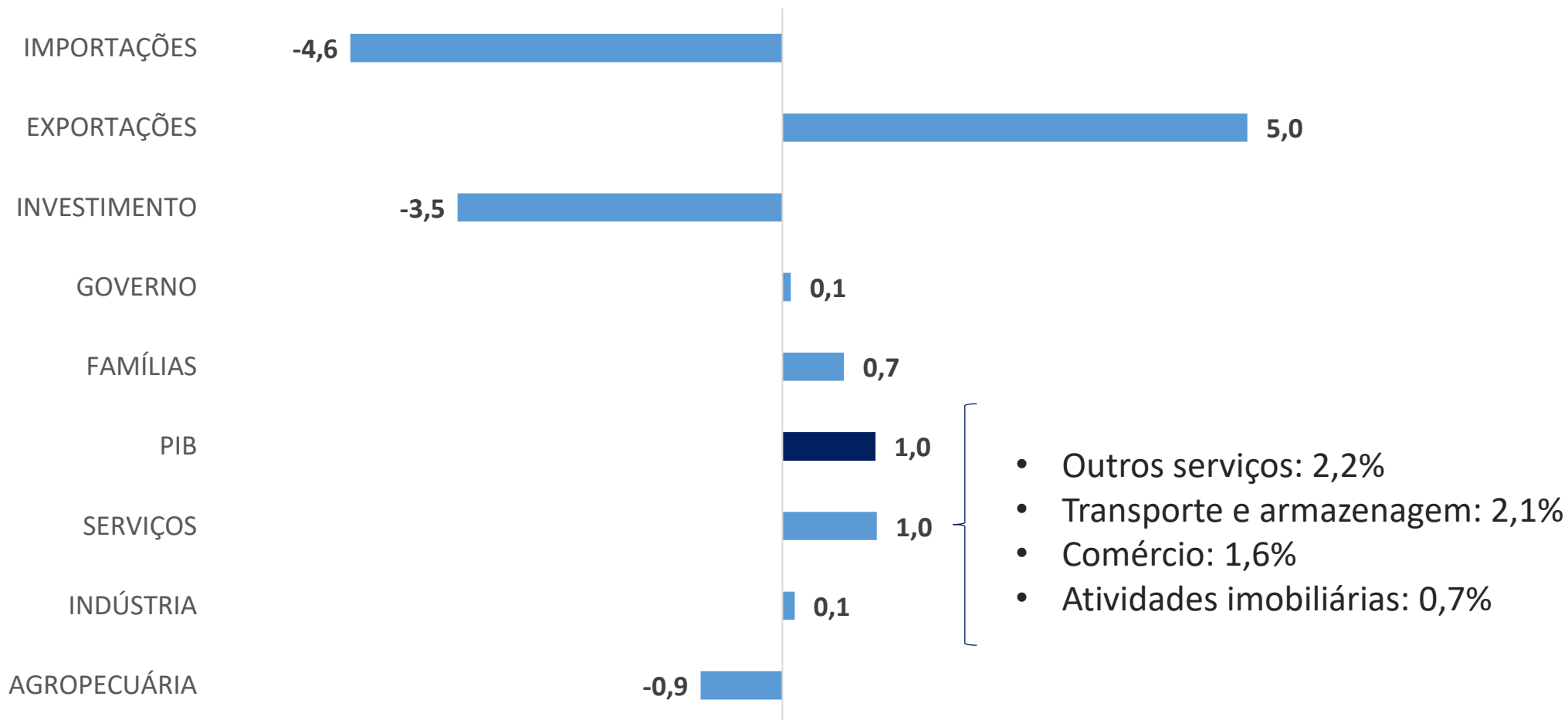


Construção

Desempenho e perspectivas

Junho de 2022

Taxa de crescimento: 1º tri/4º tri, com ajuste sazonal em %



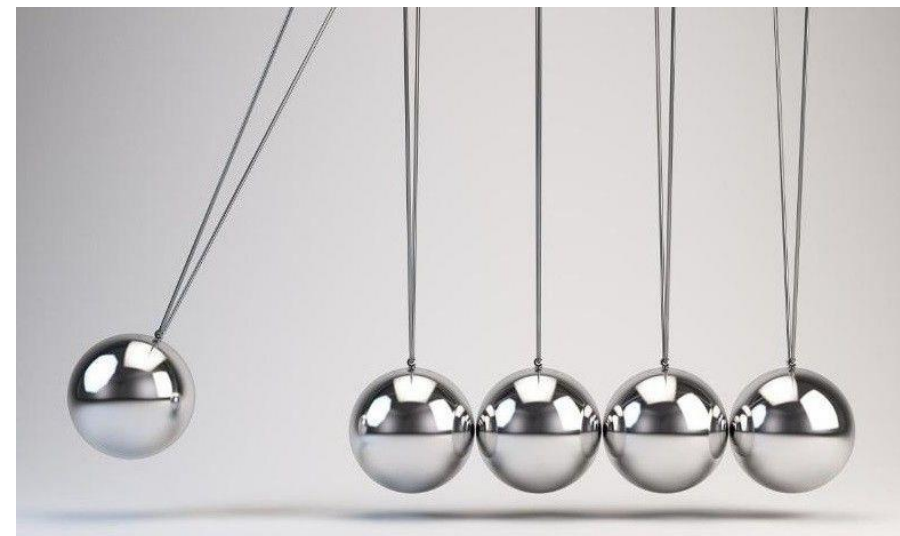
Entendendo o ajuste de expectativas – Relatório Focus

PIB 2022

- Início de abril: 0,52%
- Última projeção: 1,2%-1,5%

PIB 2023

- Início de abril: 1,30%
- Última projeção: 0,76%-0,47%



Temores de recessão crescem à medida que o aumento dos preços atinge os gastos

12 de maio | [Comentários](#)

B B C

NEWS



ECONOMIA MUNDIAL

Recessão global? Ainda não, dizem os economistas - mas prepare-se para preços altos, baixo crescimento

PUBLICADO SEGUNDA-FEIRA, 30 DE MAIO DE 2022.12H58 EDT

The Washington Post
Democracy Dies in Darkness

ECONOMIA

EUA podem estar entrando em recessão no próximo ano, dizem mais especialistas

'Os riscos de recessão são altos - desconfortavelmente altos - e crescentes', diz um importante economista

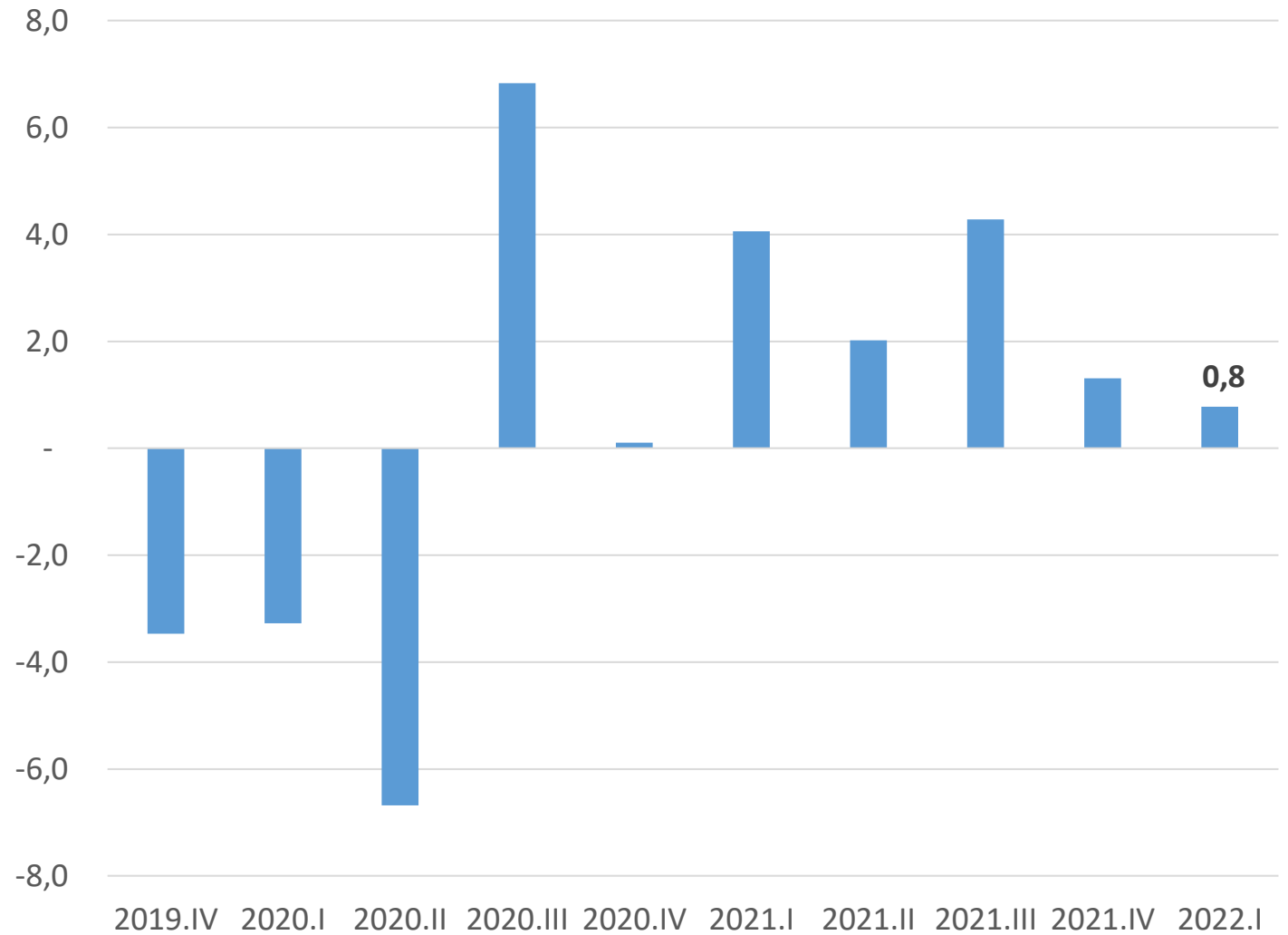
 Por [Abha Bhattarai](#)

Atualizado em 19 de maio de 2022 às 16h23 EDT | Publicado em 19 de maio de 2022 às 6:00 am EDT

PIB da construção

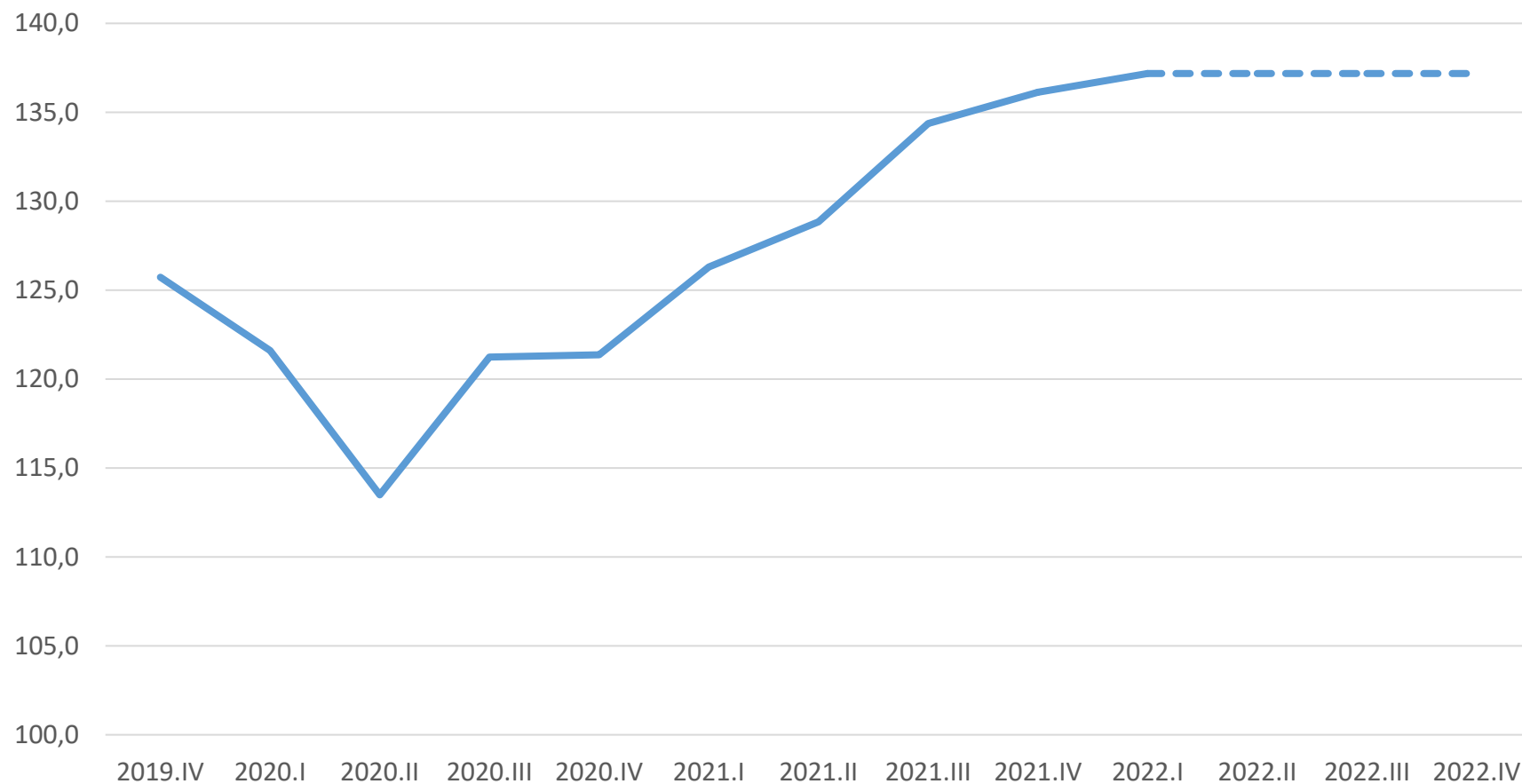
1o tri/4o tri, com ajuste (%)

Fonte: IBGE



PIB da construção

Índice base 1995 = 100, com ajuste

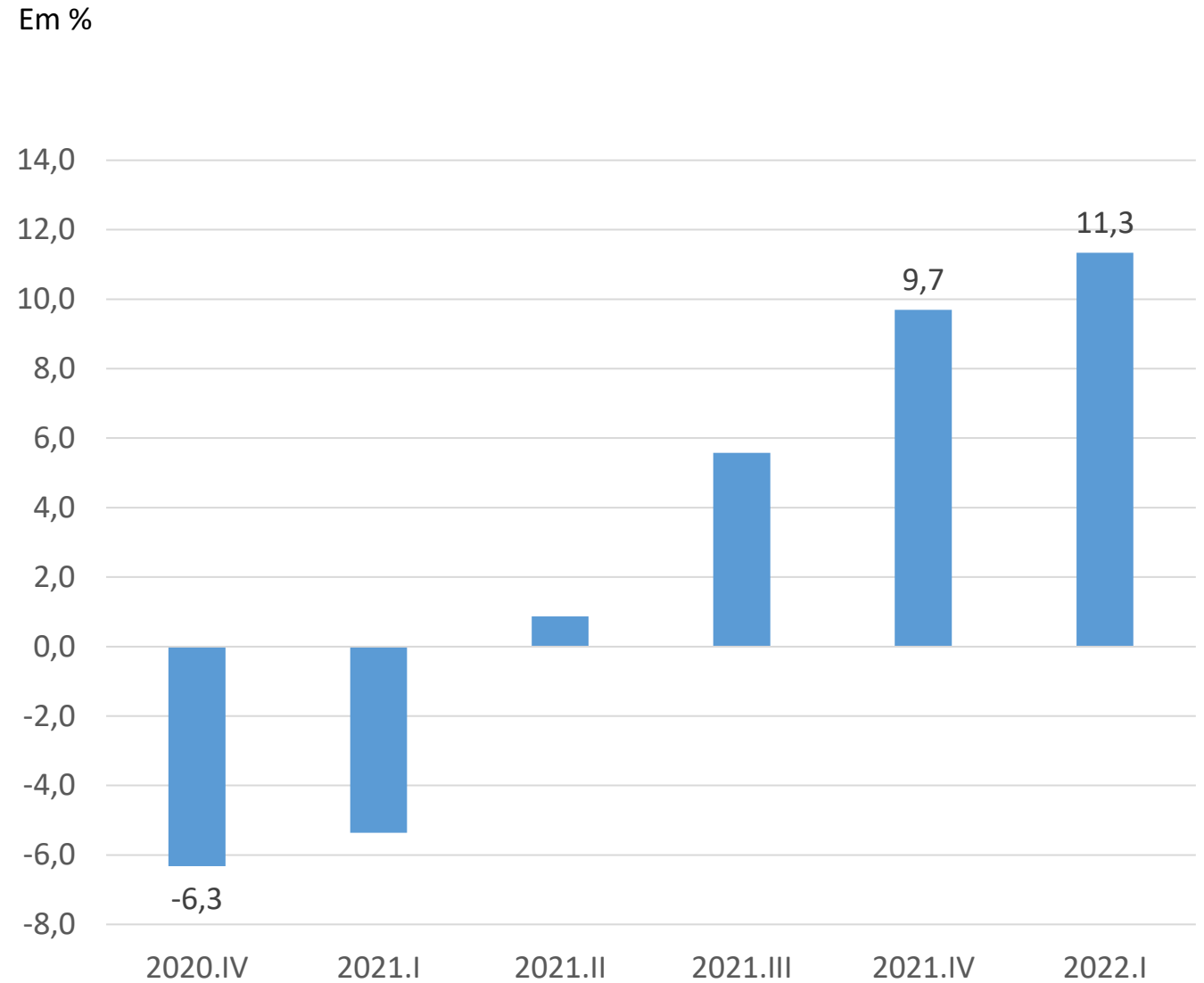


Efeito carregamento de 3,8% passou para 4,4%

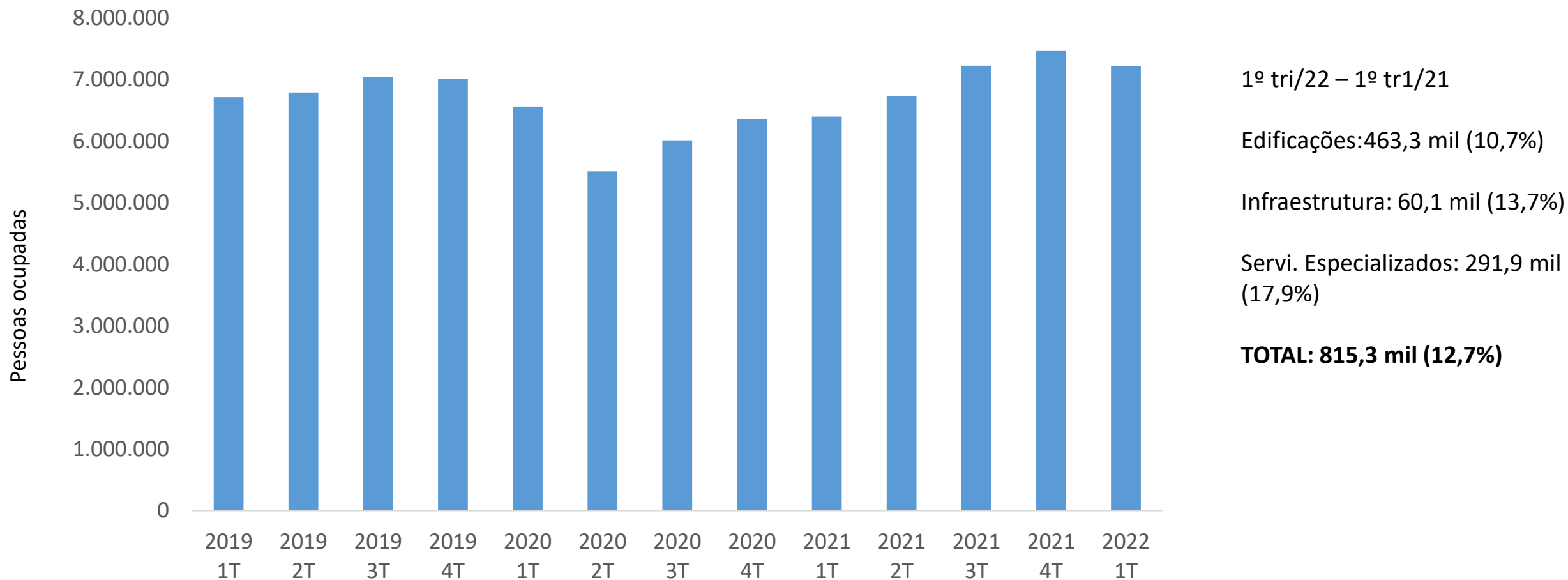
PIB da construção

Taxa acumulada em 4 trimestres

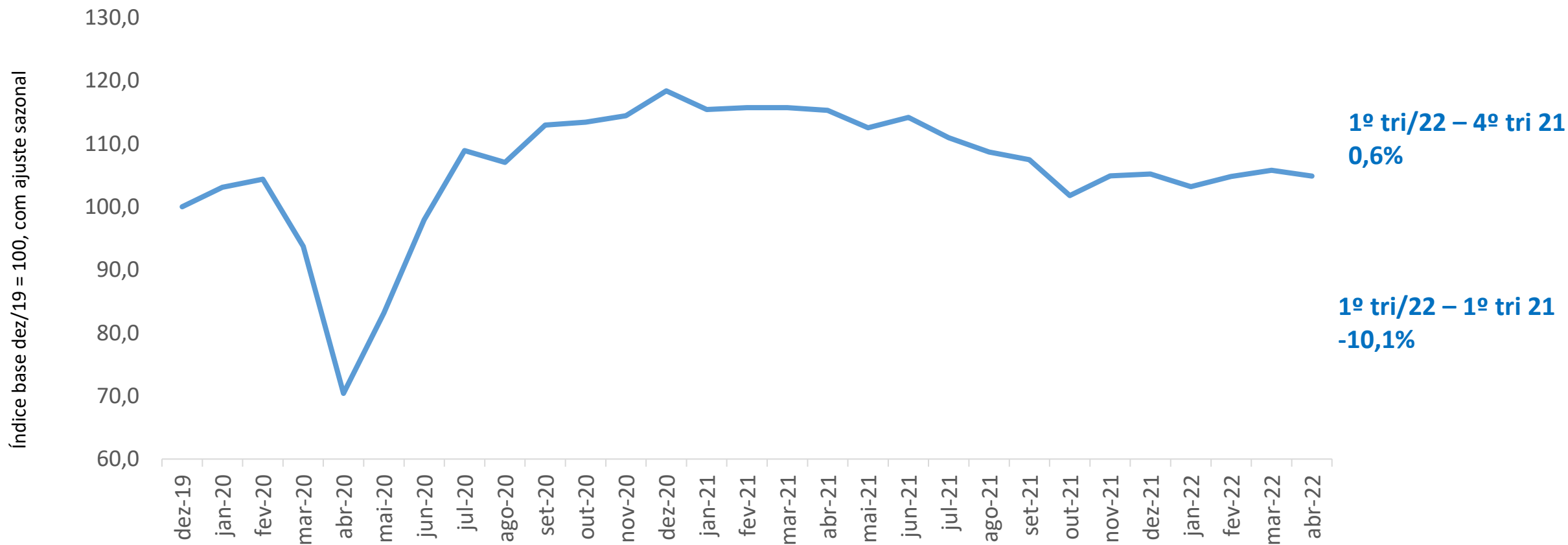
Fonte: IBGE



PNAD: ocupação

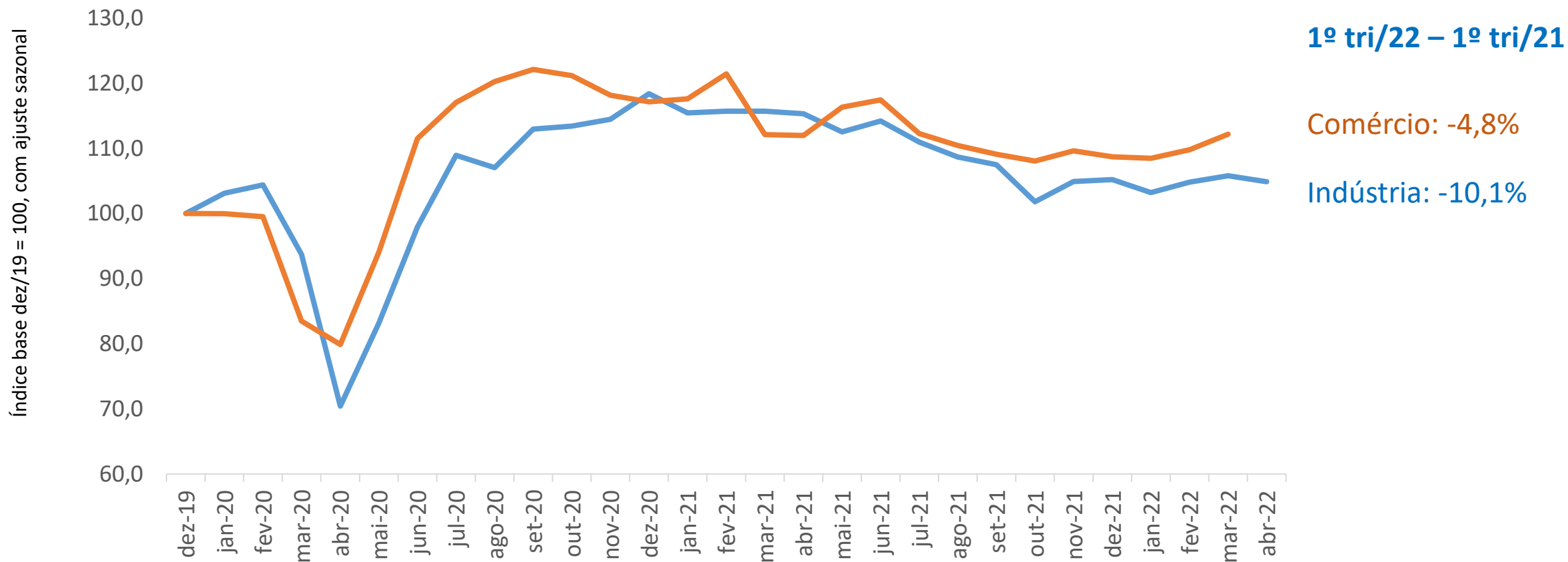


Produção de materiais



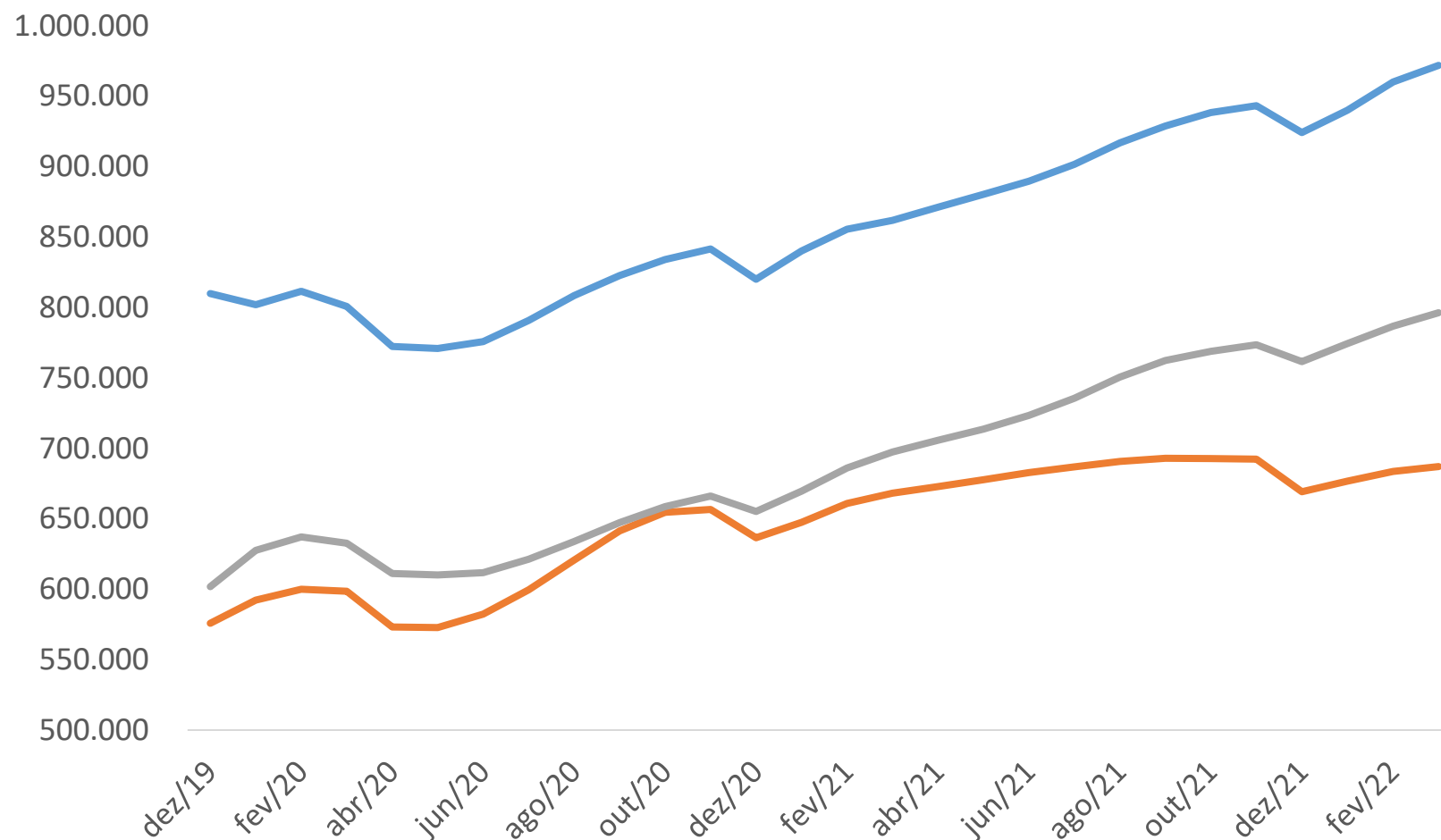
Produção x consumo de materiais

Produção física x volume de vendas



Construção formal: emprego

Estoque em mar/22: 2,4 milhões (+228 mil em 12 meses)



1º tri /22 – 1º tri/21

Edificações: 12,3%

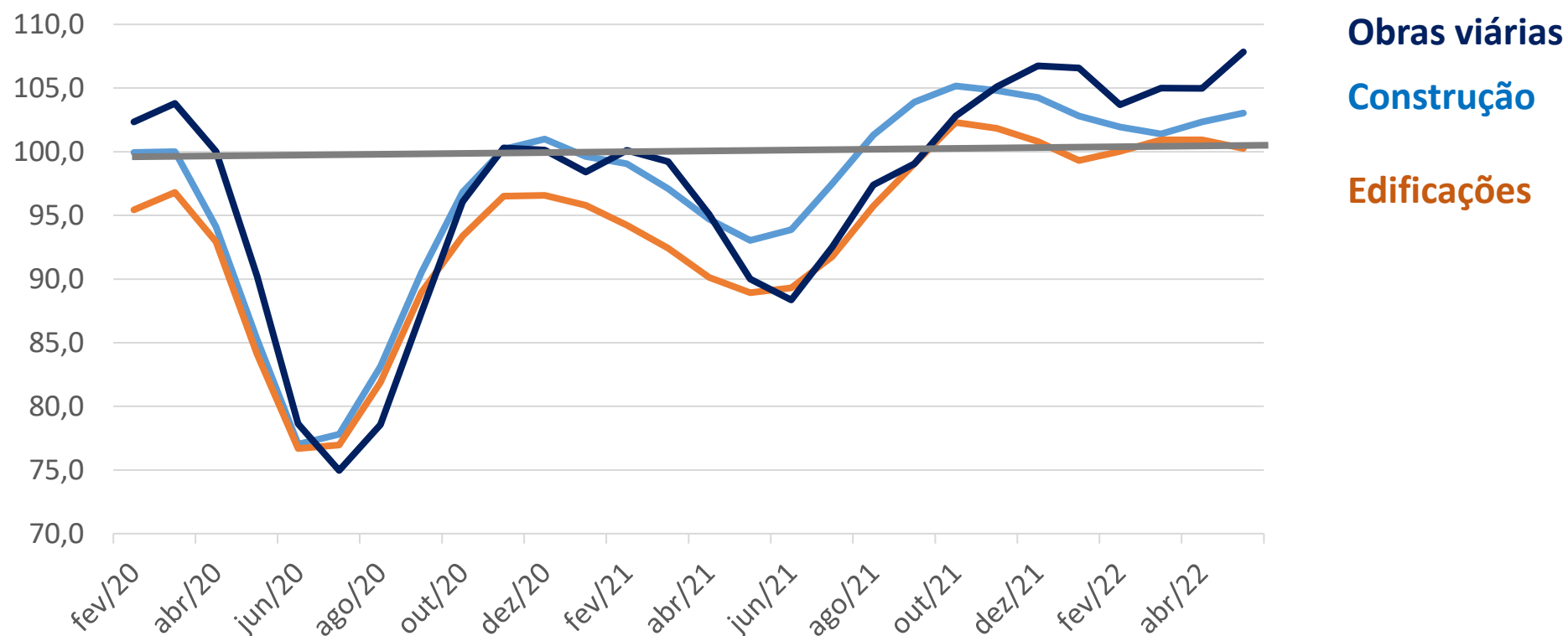
Serviços: 14,8%

Infraestrutura: 3,6%

Total : 12,3%

Atividade: percepção

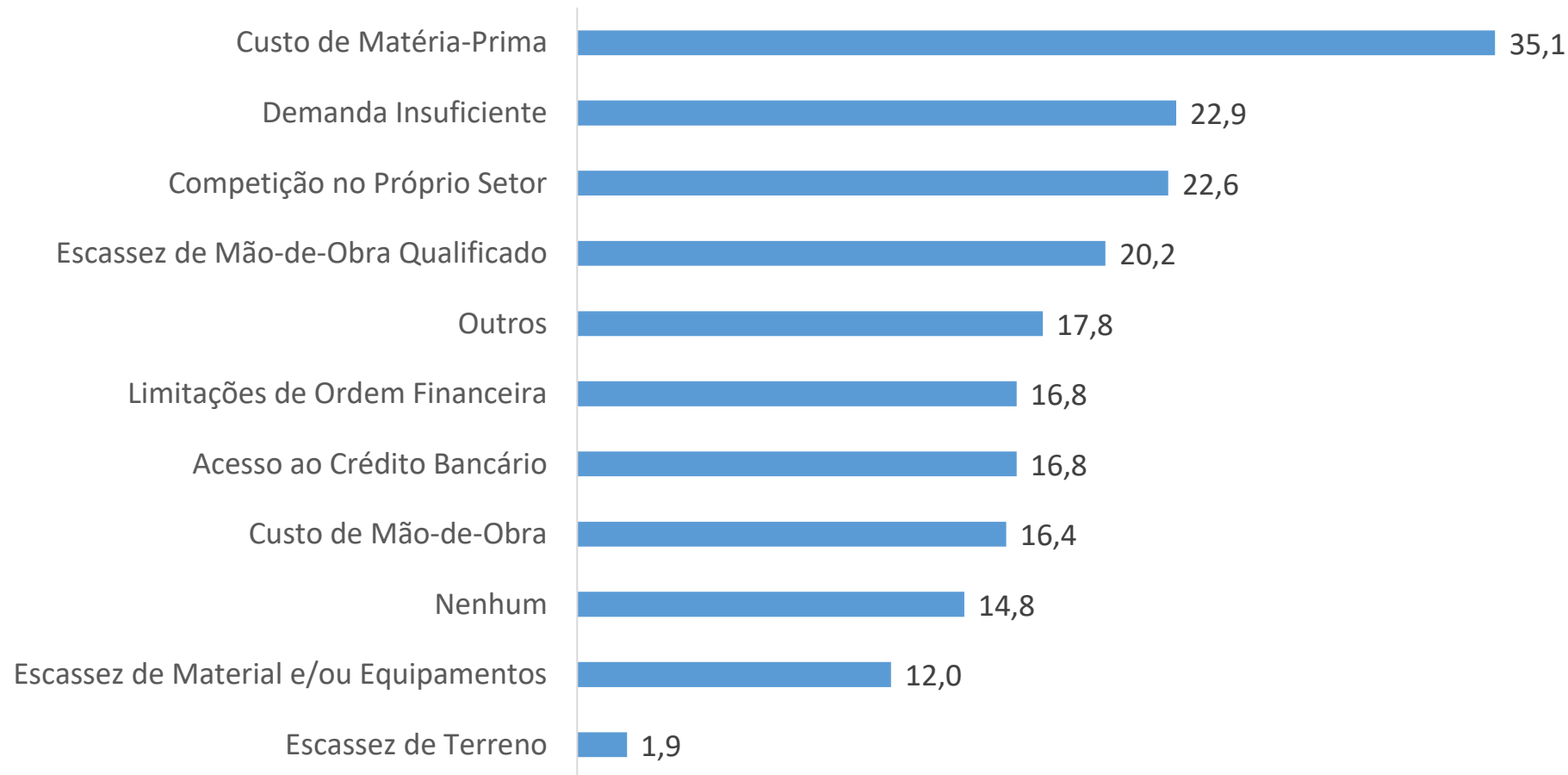
Índice de evolução da atividade, padronizado com ajuste sazonal, mm3



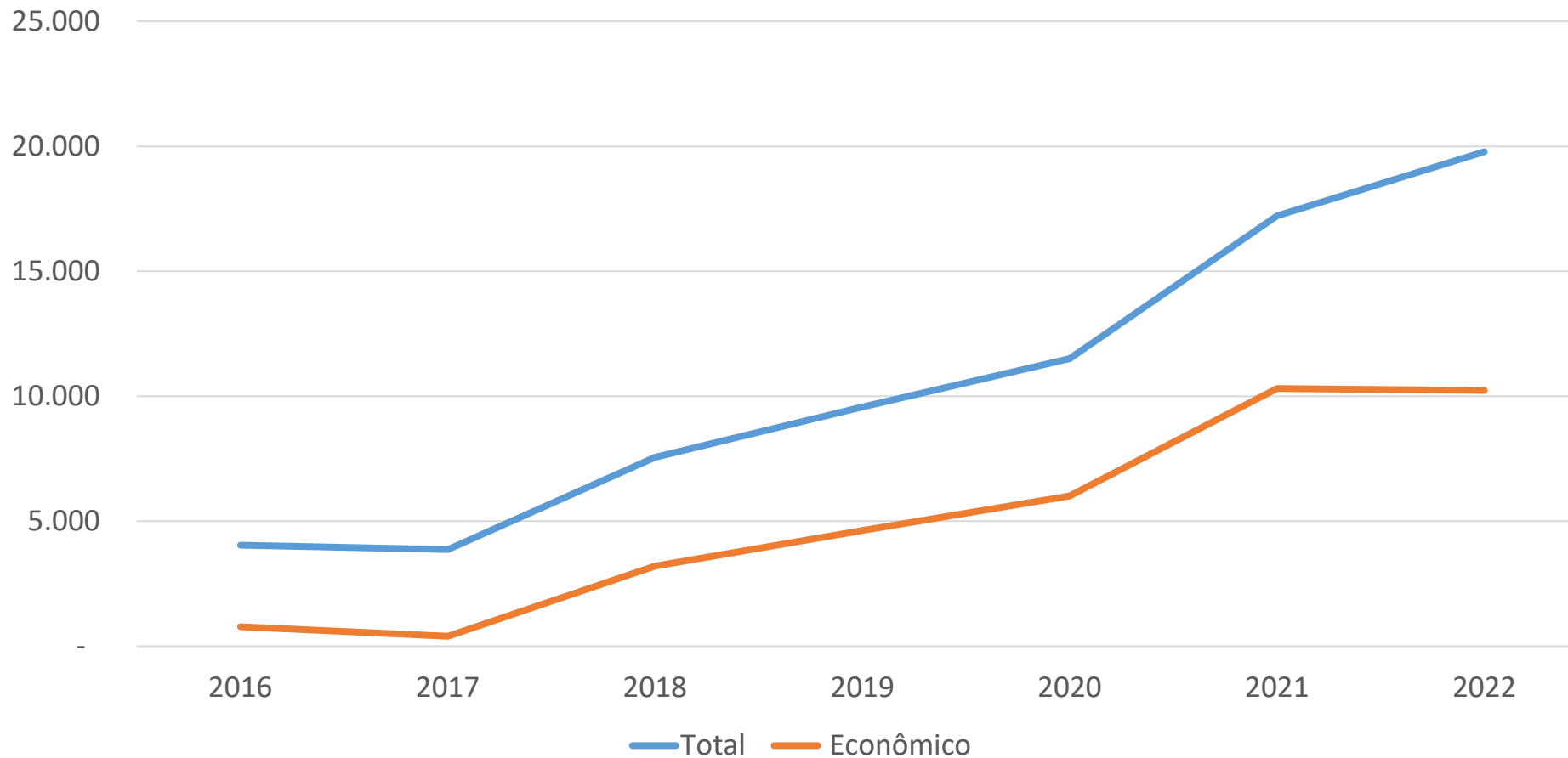
Fonte: FGV IBRE

Faixa entre 100-110: sinaliza o período moderadamente otimista.
Faixa entre 90-100: sinaliza o período moderadamente pessimista.

% de assinalações, maio/22



Vendas no município de SP, em unidades*



Jan-abr 22/21

Vendas

Total: 14,9%
Econômico: -0,7%

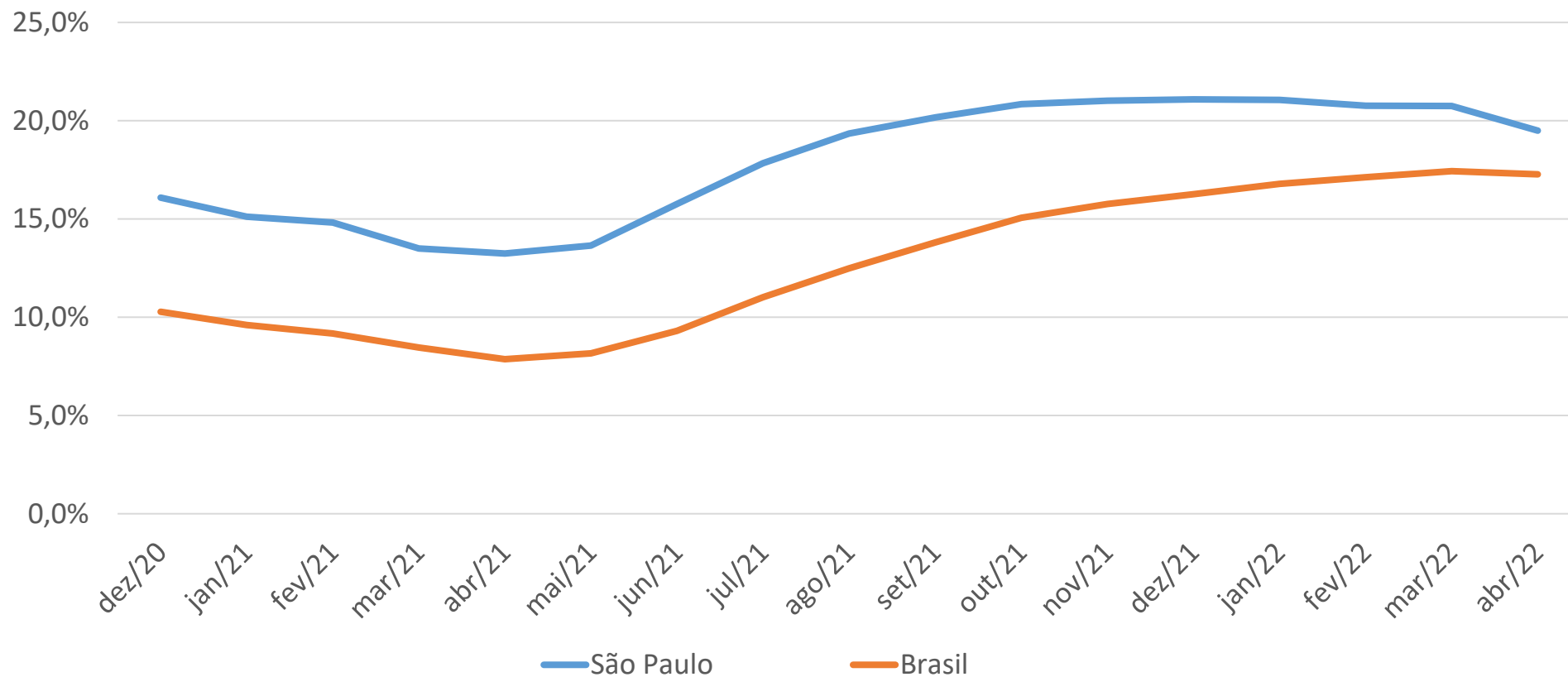
Lançamentos

Total: 28,3%
Econômico: -17,1%

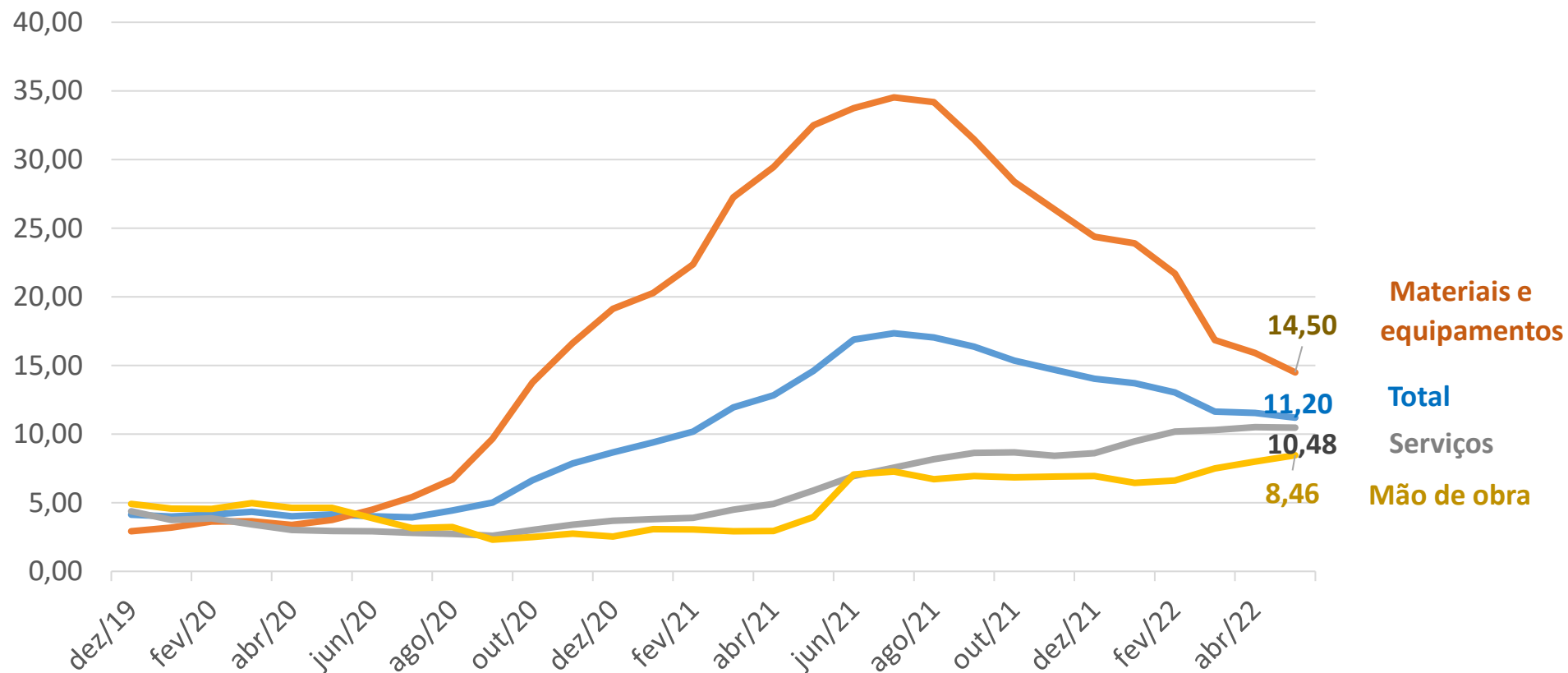
* Janeiro-abril
Fonte: Secovi

Preços dos imóveis

IGMI-R, elevação em 12 meses até abril

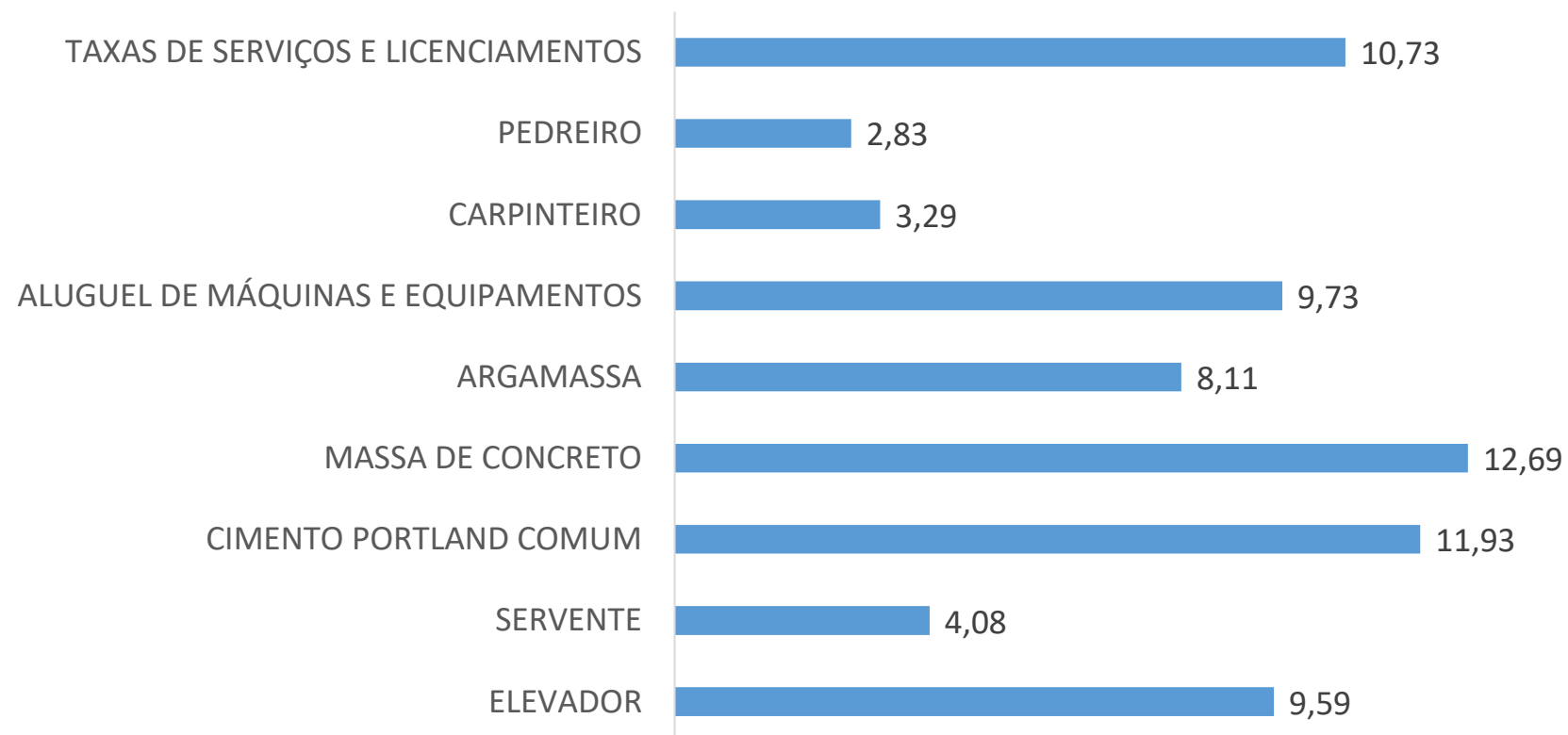


Taxa em 12 meses até maio (%)

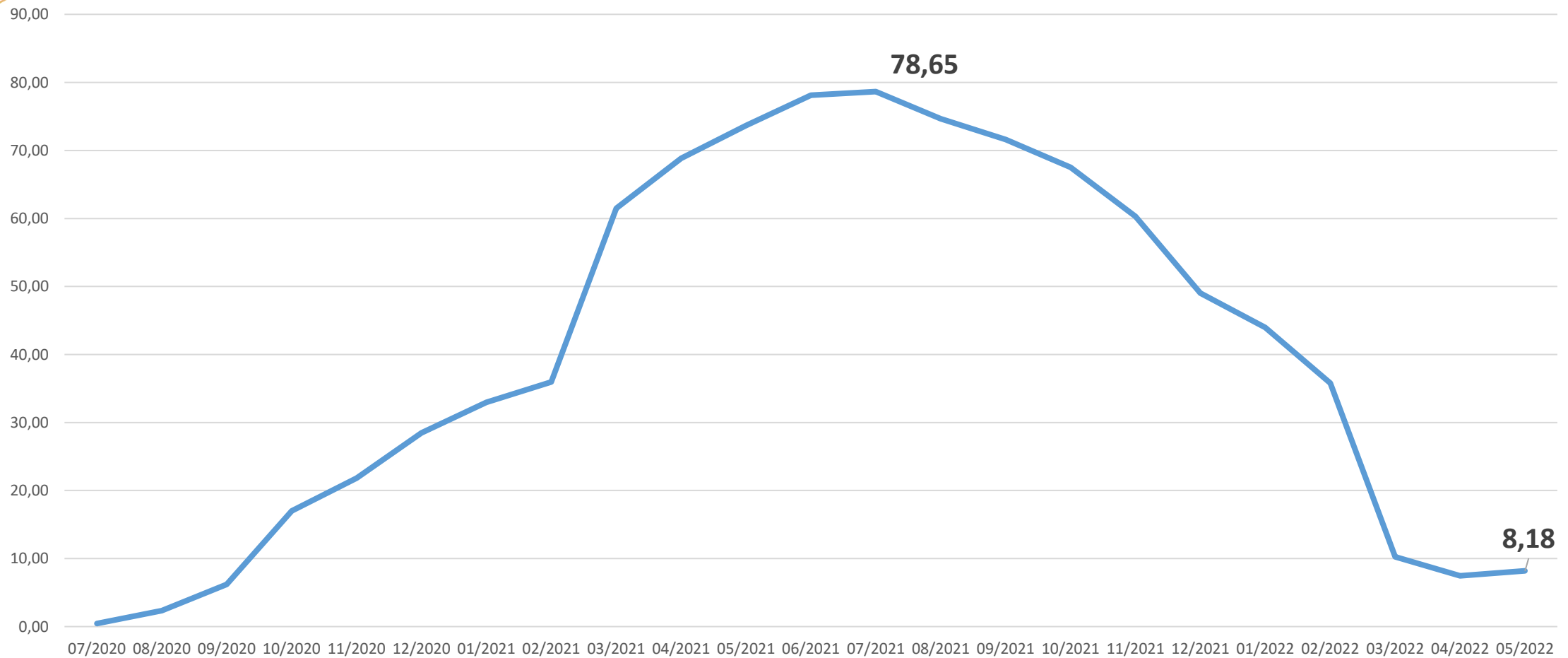


Fonte: FGV IBRE

Maiores contribuições no ano Taxa no ano (%)

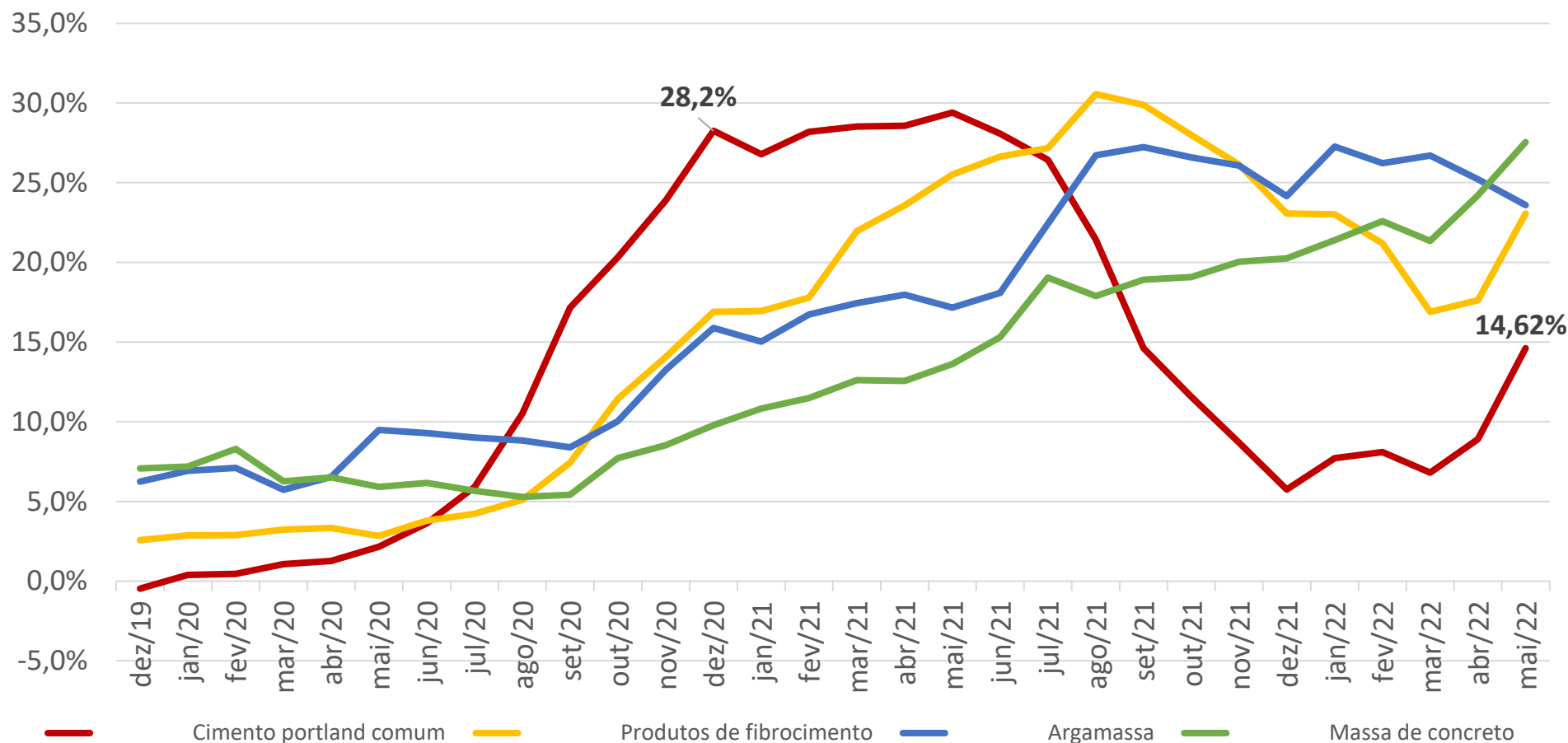


Taxa em 12 meses, %

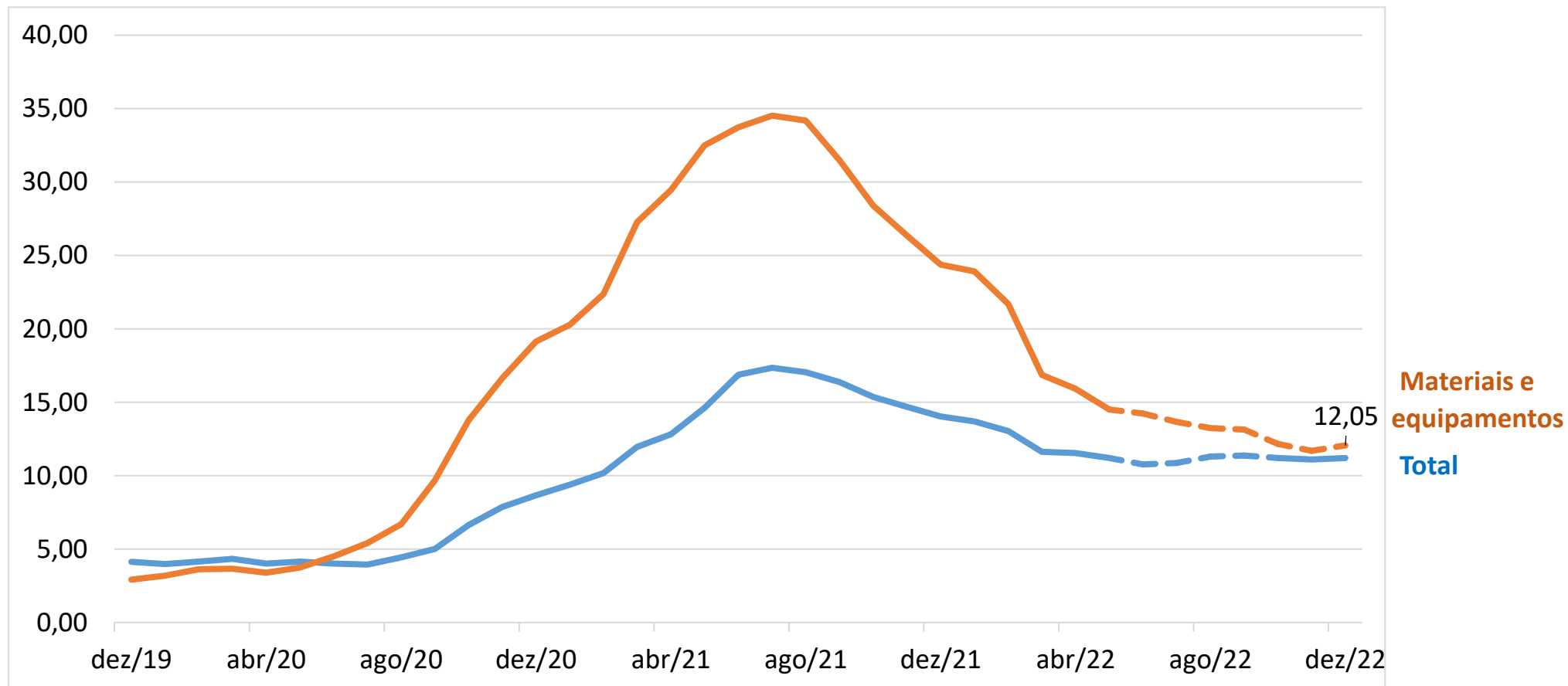


Cimento e derivados

Taxa em 12 meses, %



Taxa em 12 meses, Projeção (%)



Minério de ferro

US\$/ton



Cobre

US\$/LBS



Alumínio

US\$/ton



Petróleo Brent

US\$/barril

